

## ГРАФИЧЕСКОЕ ОПИСАНИЕ

**местоположения границ населенных пунктов, территориальных зон, особо охраняемых природных территорий, зон с особыми условиями использования территории**

**Публичный сервитут в целях эксплуатации линейного объекта – водопроводной сети (номер регистрации права хозяйственного ведения ГУП «Водоканал Санкт-Петербурга» № 78-78-05/0024/2009-010 от 23.12.2009)**

(наименование объекта, местоположение границ которого описано (далее - объект))

### Раздел 1

#### Сведения об объекте

№ п/п	Характеристики объекта	Описание характеристик
1	2	3
1.	Местоположение объекта	город Санкт-Петербург
2.	Площадь объекта +/- величина погрешности определения площади (Р +/- Дельта Р)	779 +/- 10 м <sup>2</sup>
3.	Иные характеристики объекта	-

**Раздел 2****Сведения о местоположении границ объекта**

1. Система координат СК-1964

2. Сведения о характерных точках границ объекта

Обозначение характерных точек границ	Координаты, м		Метод определения координат характерной точки	Средняя квадратическая погрешность положения характерной точки (Mt), м	Описание обозначения точки на местности (при наличии)
	X	Y			
1	2	3	4	5	6
1	86891.51	93016.87	Аналитический метод	0.1	-
2	86894.76	93007.36	Аналитический метод	0.1	-
3	86910.57	93011.05	Аналитический метод	0.1	-
4	86910.74	93011.10	Аналитический метод	0.1	-
5	86910.84	93011.12	Аналитический метод	0.1	-
6	86919.42	93013.64	Аналитический метод	0.1	-
7	86919.70	93013.75	Аналитический метод	0.1	-
8	86919.83	93013.78	Аналитический метод	0.1	-
9	86919.91	93013.82	Аналитический метод	0.1	-
10	86920.06	93013.88	Аналитический метод	0.1	-
11	86920.39	93014.07	Аналитический метод	0.1	-
12	86920.72	93014.24	Аналитический метод	0.1	-
13	86920.82	93014.32	Аналитический метод	0.1	-
14	86920.93	93014.38	Аналитический метод	0.1	-
15	86921.21	93014.63	Аналитический метод	0.1	-
16	86921.50	93014.86	Аналитический метод	0.1	-
17	86921.58	93014.96	Аналитический метод	0.1	-
18	86921.68	93015.04	Аналитический метод	0.1	-
19	86921.90	93015.34	Аналитический метод	0.1	-
20	86922.15	93015.63	Аналитический метод	0.1	-
21	86923.44	93017.53	Аналитический метод	0.1	-
22	86918.09	93027.46	Аналитический метод	0.1	-

## 2. Сведения о характерных точках границ объекта

Обозначение характерных точек границ	Координаты, м		Метод определения координат характерной точки	Средняя квадратическая погрешность положения характерной точки (Mt), м	Описание обозначения точки на местности (при наличии)
	X	Y			
1	2	3	4	5	6
23	86914.88	93022.73	Аналитический метод	0.1	-
24	86912.37	93021.99	Аналитический метод	0.1	-
25	86895.93	93062.80	Аналитический метод	0.1	-
26	86895.63	93063.41	Аналитический метод	0.1	-
27	86895.05	93064.23	Аналитический метод	0.1	-
28	86894.32	93064.91	Аналитический метод	0.1	-
29	86893.47	93065.43	Аналитический метод	0.1	-
30	86892.53	93065.77	Аналитический метод	0.1	-
31	86891.54	93065.92	Аналитический метод	0.1	-
32	86890.54	93065.87	Аналитический метод	0.1	-
33	86889.57	93065.62	Аналитический метод	0.1	-
34	86888.67	93065.19	Аналитический метод	0.1	-
35	86887.88	93064.58	Аналитический метод	0.1	-
36	86887.22	93063.83	Аналитический метод	0.1	-
37	86886.72	93062.96	Аналитический метод	0.1	-
38	86886.41	93062.01	Аналитический метод	0.1	-
39	86886.29	93061.02	Аналитический метод	0.1	-
40	86886.37	93060.02	Аналитический метод	0.1	-
41	86886.65	93059.06	Аналитический метод	0.1	-
42	86902.60	93019.46	Аналитический метод	0.1	-
1	86891.51	93016.87	Аналитический метод	0.1	-

## 3. Сведения о характерных точках части (частей) границы объекта

Обозначение характерных точек части границы	Координаты, м		Метод определения координат характерной точки	Средняя квадратическая погрешность положения характерной точки (Mt), м	Описание обозначения точки на местности (при наличии)
	X	Y			
1	2	3	4	5	6
-	-	-	-	-	-

### Раздел 3

#### Сведения о местоположении измененных (уточненных) границ объекта

1. Система координат -

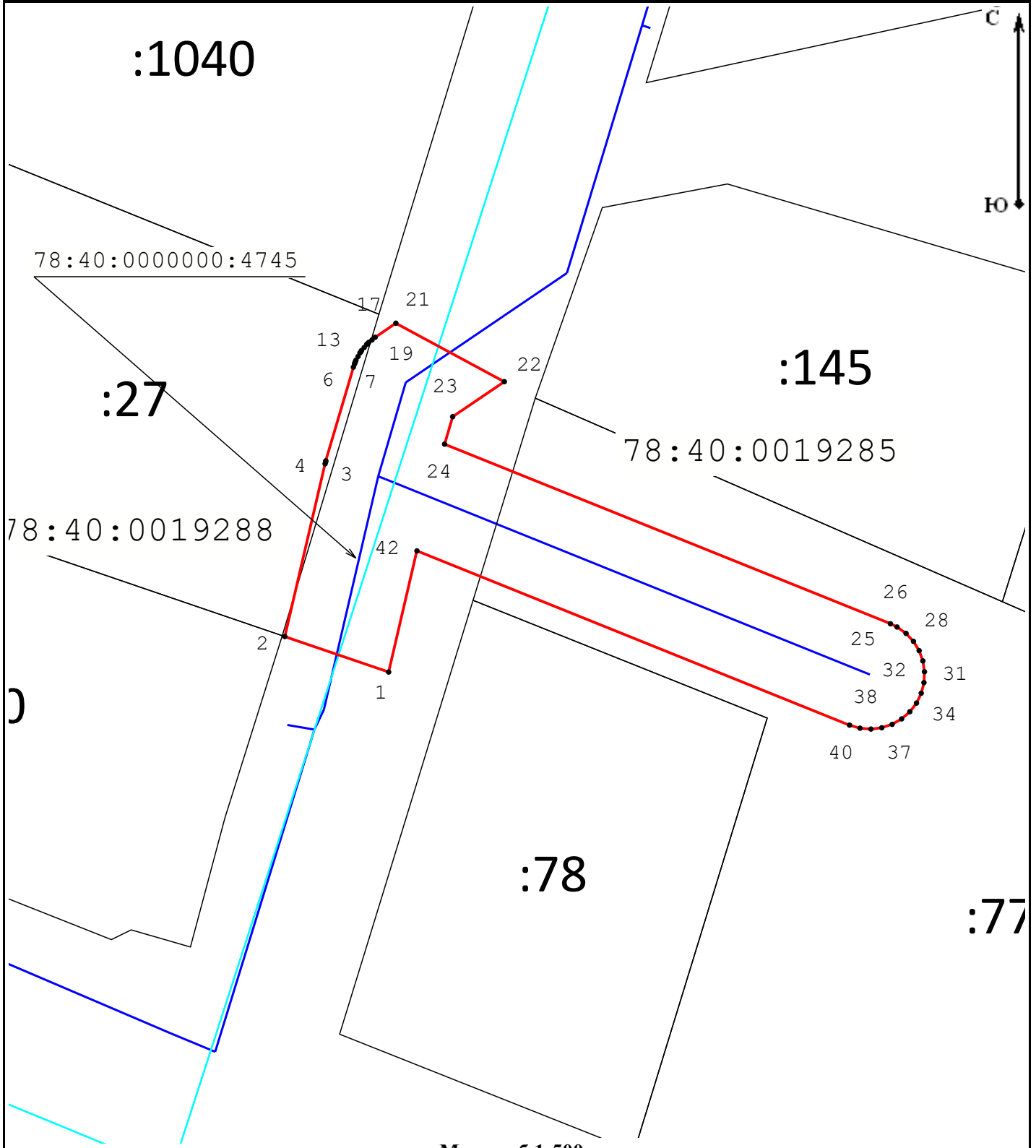
2. Сведения о характерных точках границ объекта

Обозначение характерных точек границ	Существующие координаты, м		Измененные (уточненные) координаты, м		Метод определения координат характерной точки	Средняя квадратическая погрешность положения характерной точки (Mt), м	Описание обозначения точки на местности (при наличии)
	X	Y	X	Y			
1	2	3	4	5	6	7	8
-	-	-	-	-	-	-	

3. Сведения о характерных точках части (частей) границы объекта

Обозначение характерных точек части границы	Существующие координаты, м		Измененные (уточненные) координаты, м		Метод определения координат характерной точки	Средняя квадратическая погрешность положения характерной точки (Mt), м	Описание обозначения точки на местности (при наличии)
	X	Y	X	Y			
1	2	3	4	5	6	7	8
-	-	-	-	-	-	-	

Схема расположения границ публичного сервитута



Масштаб 1:500

Условные обозначения:

- - Граница публичного сервитута
- - Граница кадастрового квартала
- - Граница сооружения "Водопроводная сеть"
- Граница земельного участка
- 78:40:0000000:4745 - Кадастровый номер сооружения "Водопроводная сеть"
- :12 - Кадастровый номер земельного участка
- 78:37:0017503 - Номер кадастрового квартала
- 1 - Обозначение характерной точки границы публичного сервитута

Подпись \_\_\_\_\_  
Место для отиска печати (при наличии) лица,  
составившего описание местоположения границ объекта

Дата «10» апреля 2023 г.

